

＼ いきいきシニア・ふるさとライフ /

しまねすまいる days ^{デイズ} smile days vol.6

「しまねすまいるdays」は、元気に明るく活動する島根県内のシニア世代を紹介し、人生100年時代の生き方の参考となる情報を発信します。

目次

豊かな人生の学び舎「くにびき学園」

2.3 アクティブシニアと地域をつなぐ

老人クラブ

4 福寿会

5 ^{ねむ}合歓の会

ねんりんピック
(健康福祉祭)

7 ゴルフ・弓道



合歓の会(5面)



健康福祉祭(7面)



福寿会(4面)



健康福祉祭(7面)

アクティブシニアと地域をつなぐ

島根県社会福祉協議会が運営するくにびき学園の公開講座「地域づくり出会いのひろば・タウンミーティング」が6月、東部・西部の両校で開かれました。環境保護や観光ボランティア、国際交流、子育て支援活動など多彩な地域団体のブースが設けられ、情報交換と交流を深めました。



東部校のタウンミーティングで活動内容について説明を受ける学園生

豊かな人生の学び舎 「くにびき学園」

島根県社会福祉協議会が運営する「くにびき学園」は、60歳以上の方を基本とする学びの場です。2年間の修学期間中に講義や実習、現地学習を通して、幅広い知識や専門的な技術を習得するほか、学友会行事(学生自主活動)などにより、学年を超えた新たな仲間を得ることが出来ます。

初のタウンミーティング開催

くにびき学園は2020年9月から学習課程を大幅にリニューアル。現地学習や交流を通じて地域課題を学ぶ前期と、地域活動に関わる教養や技能を実践的に身につける後期の2年制で、両校合わせて52人が学んでいます。

タウンミーティングは、学園生や卒業生、活動に関心がある人と、地域活動団体が集

い、交流・情報交換を目的に初めて企画。東西合わせて14団体が出席し、各団体の活動内容の紹介や、各ブースでの情報交換が行われました。

東部校のタウンミーティングは松江市東津田町のいきいきプラザで行われ、約100人が参加しました。9団体のブースが設けられ、学園生は興味のあるブースを回っては、活動の概要や求められる能力などについて熱心に質問していました。

環境保護活動に取り組む「くにびきエコクラブ」などのブースを回った今田裕治さん(69)「松江市には「森林などの自然や環境に関わる活動に興味があり、後期や卒業後に向けてヒントになりました。身近な活動団体に参加することから取り組みを始めたいです。」と意欲を語ります。

タウンミーティング参加団体

くにびきエコクラブ(松江市)
くにびき学園卒業生を中心に結成し11年目の環境市民団体。啓発劇やエコ講座、清掃・街頭活動を通じて「環境にやさしい人づくりに取り組む。

紙芝居グループ「だんだん」(松江市)
くにびき学園東部校社会文化科21期の有志でつくるサークル。出雲の民話や神話から自作の紙芝居を作成し、福祉施設や保育所で上演する。

まつえこども食堂さいかまんまる亭(松江市)
同市新町でボランティアで運営する子ども食堂を月1回開店。食を通して子どもたちの心休まる居場所づくり、地域の人たちと関わる場を提供している。

島根県レクリエーション協会
県民の余暇生活充実を目指し、レクリエーションの総合的な普及振興、レクリエーション活動を行う団体への支援を行う。

(社福)喜和会 太陽の里(出雲市)
就農による障害者の雇用拡大などを図る「農福連携」を進めている。農作業による健康増進や社会参加も促す目的でシニア世代のサポートスタッフを募集中。

「のあカフェ」(松江市)
飲食店の一角を利用し、認知症患者と市民が交流できる場を提供。薬剤師のスタッフによる症状緩和や薬についても助言している。

松江市観光ボランティアガイドの会
松江市を訪れる観光客や市民に歴史や文化を紹介し、おもてなしの心を持って国宝松江城や周辺の観光案内を行っている。

ハチを見かけたら
巣づくり警報!!
近寄らず触らず

ハチの駆除



快適な 生活環境を科学する
Kodama

ハチの駆除はプロにお任せ下さい!

(公社)日本しるあり対策協会企業登録(鳥取県002・島根県002)
公益社団法人日本しるあり対策協会会員/公益社団法人日本ベストコントロール協会会員

株式会社 コタマサイエンス

- 本社/島根県松江市西嫁島2-8-23 TEL(0852)43-0852 FAX(0852)43-0866
- 松江営業所/TEL(0852)26-6757
- 鳥取営業所/TEL(0857)28-6336
- 江津出張所/TEL(0855)52-6852
- 倉吉営業所/TEL(0858)26-6910
- 益田営業所/TEL(0856)22-5390
- 米子営業所/TEL(0859)32-1272
- 隠岐営業所/TEL(08512)2-2471
- 広島営業所/TEL(082)842-7238

0120-0852-66

詳しくはホームページをご覧ください! [コタマサイエンス](#)

読者プレゼント

冊子「森と畑と牛とβ」3名様

酪農家、料理家、建築家、作家ら異領域の職業人が語り描く自然と文化と食の出版物のパイロット版。今秋第1号発刊!



奥出雲山村塾
〒699-1311 雲南市木次町里方331-1
電話 090-7893-6024

トマトのミックスソース 3名様

近隣の福祉事業所と連携して育てた真っ赤に熟したトマトと、出西生姜を使用しています。卵料理やパスタなどに良く合うと評判な逸品です。



障害者支援施設 太陽の里
〒699-0622 出雲市斐川町名島90番地
電話 0853-72-9125

のあカフェ無料招待券 3名様

コーヒーとデザート付で、のあカフェが1回体験できます。1枚で2名様までご招待! 様々なイベントを開催しておりますのでこの機会に是非お越しください。



のあカフェ～和を彩るカフェ～
〒690-0044 松江市浜乃木6-18-5
電話 0852-27-4441

応募方法 はがきに①希望商品名 ②郵便番号・住所・氏名・年齢・電話番号 ③「しまねすまいるdays」の感想を記入

締め切り/2021年8月末日必着
当選発表/発表は発送をもってかえさせていただきます。

〒690-0011
松江市東津田町1741-3
いきいきプラザ島根5階
社会福祉法人
島根県社会福祉協議会
しまねすまいるdays
プレゼント係

TEL 0852-32-5981 FAX 0852-32-5982
E-mail choju@fukushi-shimane.or.jp

※お預かりした個人情報はプレゼント当選時の商品発送業務にのみ使用させていただきます。



西部校のタウンミーティングで活動内容について熱心に話を聞く学園生

「長続きの秘訣」と、地域活動の魅力のアピール。高齢者の見守り活動に興味があるという谷智子さん(66)「川本町」は、「ふれあいいきいきサロン」の設置支援などを行う浜田市社会福祉協議会に注目し「シニア世代が住み慣れた地域で暮らししていくためには、生活支援サービスとシニア世代自身の社会参加が必要。緩やかな見守りという考え方を広げよう」という考え方に共感しました。気負わず、緩やかな心持ちで取り組みたいです。」と今後を見据えて抱負を話しました。

東部校26期卒業生で、くにびきエコクラブ副会長の大草度三さん(71)「出雲市」は「学習課程の見直しで、くにびき学園の学びと社会貢献の循環がさらに期待できる体制になった。卒業後はぜひ地域で活躍してほしいです。」と後輩たちの活動に期待を込めました。

西部校は浜田市内原町のいわみーるで催され、約40人が参加しました。7団体のブースでは、国際交流や福祉関係の活動が人気を集めました。

学園生と地域団体が情報交換

ポーター」や福祉活動で活躍する一久保洋

「戦力」「現役世代の力が地域活動を支えるには負担が大きく、健康で意欲のあるシニア世代の活躍が不可欠」など、人手不足による就業需要や、地域の担い手としての期待など、幅広いニーズが紹介されました。

「緩やかな見守り」とつながりを広げよう」を合言葉に、社協の生活支援コーディネーターが地域のニーズを掘り起こし、地域の仲間づくりの場「ふれあいいきいきサロン」設置や運営を支援している。

益田市内の歴史愛好家が1998年に結成。市内の史跡、名所を観光客をもてなすガイド活動のほか、ガイド養成講座の講師としても活躍。

島根県西部視覚障害者情報センター(浜田市) 視覚障害者向けの情報提供施設。点訳・音声の製作作業や、図書館での貸出返却作業、蔵書整理などを支援する人材を募っている。

しまね海洋館アクアス(浜田市・江津市) 水族館での生涯学習やイベントを補助するボランティア組織「アクアサポーター」として34人が活動。サポーター主催の工作教室なども開催している。

(社福)大田市社会福祉協議会 2018年の島根県西部地震被災者支援としてボランティアセンターを立ち上げ、支援活動を継続。県外の被災地支援活動も展開している。

(公社)島根県シルバー人材センター連合会(公社)浜田市シルバー人材センター シニア世代が長年培った知識・経験・技能を生かし、地域社会を支える一助となる事業を展開。草刈りや庭の清掃といった力仕事だけでなく、保育や介護の補助など業務の幅を広げ、近年は女性会員が増加中。

シニア世代の参加求む!

(社福)浜田市社会福祉協議会

益田観光ガイド友の会

日本語交流クラブ

GOTO☆ワンハート(江津市)

島根県西部視覚障害者情報センター(浜田市)

しまね海洋館アクアス(浜田市・江津市)

(社福)大田市社会福祉協議会

(公社)島根県シルバー人材センター連合会

(公社)浜田市シルバー人材センター

長楽園
グループ

島根県初、老舗旅館プロデュースのデイサービス

宍道湖に臨む
展望温泉露天風呂

まるで日帰り旅行気分。

ランチバイキングで
お好きなものを好きなだけ

長楽園
料理長のレシピを使用

お風呂は温泉充実の介護入浴設備

デイサービスセンター
ながればし松江
ながればし 島根県松江市玉湯町湯町148-2(玉造国際ホテル内)
[介護保険事業所番号3270104171]

随時見学受付中
お気軽にお問い合わせ下さい
☎0852-67-5824

デイサービスセンター
ながればし江津
ながればし 島根県江津市都野津町2363-7
[介護保険事業所番号 3270600590]

随時見学受付中
お気軽にお問い合わせ下さい
☎0855-52-7515

日常の買い物 代行やツアーで支援

老人クラブ

福寿会

日常の買い物に困っている高齢者を支えようと、美郷町君谷地域の老人クラブ「福寿会」(伊藤豊会長、40人)が、買い物代行や買い物ツアー、移動スーパーなどさまざまな支援事業を展開しています。会員以外の高齢者も対象にしており、「買い物支援と併せて、地域の見守り活動にも貢献できれば」と張り切っています。

地域を基盤とするシニア世代の自主的な組織で、おおむね60歳以上の方を会員の対象としています。準会員や協力会員制度を取り入れ、60歳未満の方も参加しているクラブもあります。生涯現役でいきいきと暮らすための生きがいづくり、健康づくり、仲間づくり、住みよい地域をつくる地域づくり(貢献活動)など、それぞれの地域で様々な活動をしている人や団体を紹介します。

移動スーパーと連携、地域の見守りも



野菜や魚、肉、総菜などの食料品や日用品が揃う移動スーパーで買い物する会員たち

最寄りのAコープおおち店から巡回。会場では地域の女性組織「にこっと会」による自家栽培野菜販売も始まり、新たな交流の場にもなっています。

伊藤会長は、自営する農産品加工施設を活用して、にこっと会による漬物などの加工品製造・販売も構想中。「福寿会が自助支援として高齢者を見守り、悩みを解決できる存在になれば。機動力のある若手会員が中心となつて、中山間地域の暮らし維持に取り組みたいです。」と意気込んでいます。

久喜原、地頭所、港の3地区からなる旧君谷村の同地域は川沿いの細長いエリアに60戸が点在し、高齢化率が60%。商店がある町中心部まで20キロもあり、路線バスも通勤通学時間の朝夕1便ずつに限られるため、自家用車を持たない高齢者は日常の買い物が不便な状況でした。

1人暮らしや運転免許を返納した会員から買い物を望む声を聞いたことがきっかけになり2017年、事業をスタートさせました。



福寿会

2019年度、一般財団法人長寿社会開発センター「高齢者の生きがい健康づくり活動支援・普及事業助成金」で全国5件の助成事業に選出。2020年度、島根県老人クラブ連合会「活動賞大賞」を受賞した。

買い物代行は高齢者が事前に購入したい商品注文し、会員有志12人の「買い物助け隊」が買い出しし高齢者宅に届ける仕組み。コロナ禍で外出に不安を感じる高齢者も多く、自宅にいながら生活必需品を購入できるとして好評です。注文や配達で訪問するため、見守り活動にもなっています。

町外の大型スーパーマーケットに出掛ける買い物ツ

シオンで地頭所集会所に月2回集まるのに合わせて、



買い物代行サービスで注文の商品を高齢者宅に届ける買い物助け隊の会員

食を通して安心をお届けします

松江市で18年の実績

遠く離れた場所で暮らしているご家族に代わって、お買い物やお食事のお手伝いをいたします

高齢者様向けお食事宅配サービス

土日祝も休まず、365日、昼食と夕食をお届け。毎日ではなくてもご希望の曜日もお選びいただけます。また、ご不在時はご指定の場所等にお届けも可能です。管理栄養士監修の日替わり献立です。

普通食、きざみ食、おかゆ、カロリーー塩分調整食、たんぱく塩分調整食があり、在宅療養されている方も安心なメニューです。

お客様の声

自分が入院する期間、一緒に住む母が一人になるので、配食弁当をお願いしていました。毎日誰かが訪問してくれる安心感がありました。 60代男性

お魚とお肉が交互で、毎日日替りのメニュー。栄養バランスが良いと思います。 70代女性



モルツウェル 株式会社

〒690-0876 松江市黒田町454-3

お問合せは

☎0852-20-2400まで

(受付時間10:00~17:00)

http://www.morzwell.co.jp/



子どもたちと年間通して楽しく交流

合歓の会

益田市美都町東仙道地区の住民でつくる「合歓の会」(草野幸子会長、42人)は、地域の幅広い世代とのつながりを大切にきた長年の活動が評価され様々な賞を受けています。



梅とりを終え、東仙道保育所の園児と笑顔で記念撮影をする合歓の会のメンバー

合歓の会

1968年に結成。島根県老人クラブ連合会「活動賞大賞」(2020年度)、「小さな親切実行章600万人目表彰」(21年度)を受賞している。

会の結成は1968

年。息の長い活動を行っています。その一つが、40年続く高齢者の見守り活動です。安否確認を兼ね、会員の誕生日にプレゼントを持って行くほか、1人で暮らす会員の自宅を年2回訪問しています。

また、次第に子どもたちとのつながりが増えていきます。東仙道公民館や他の老人クラブと連携し、東仙道小学校の児童にしめ縄の作り方を指導するとともに、地域の団体と協力し、子どもたちが1年を通じて稲作を体験する事業も実施

稲作など、登校時の見守り活動も

しています。

小学生の登校時には通学路に立ち、見守り活動も行っています。地区内の幹線道路に当たる国道191号の交差点に毎朝立つ堀暗夫さん(86)は、「私の子どもがお世話になった分、地域の子どもの見守りをするのは私の役目です」と語りま

す。「泣きながら歩く手を引き6年間一緒に登校した児童がお礼の手紙をくれ、成人した今も盆や正月に訪ねてくれます」とうれしそうに話すのは、草野会長(78)です。

東仙道保育所に呼びかけ、2014年から新



合歓の会のメンバーとサツマイモの苗を植える園児たち

植えます。3〜5歳児の8人は、会員の手を借り、畑に苗を植えた後、刈り取った草を周囲に敷き詰めていきました。作業後は、皆で手作りしたお茶を飲み、ほっと一息。楽しい時間が流れます。「職員にはない知識や経験をお持ちで、子どもたちへ声かけをしてくださるなど温かい方ばかりです」と三沢千影所長(58)は感謝しています。

会員の増加と後進の育成にも力を入れており、昨年は会員が3人増えました。平林佳子副会長(70)は、「活動を通して地域の人と距離を縮め、

企画。月1回の体験に、会員が平等に園児と交流できるよう、人選にも心を配っています。

梅雨の晴れ間となった6月中旬。会員の姿を捉えた園児たちが、元気いっぱい駆け寄ってきました。この日はサツマイモの苗

もっと面白いことをしたいです。」と目を輝かせます。

草野会長は、「活動が続けられるのは皆さんのおかげ。これからも地域に根づく活動をしていきたいです。」と抱負を話しています。



梅を袋に集める園児たち

美術品・骨董品全般 買い受け致します!

お気軽にお電話下さい!

買取無休 出張査定無料

(有)骨董屋 松月 松江店

☎ 0852-37-2200

松江市竹矢町1828 (国道9号線沿 ヤマダ電機向い)

【営業時間】 10:00~17:00

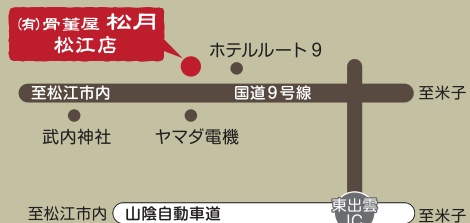
骨董 松月

検索

詳しくは ホームページを ご覧下さい

出張査定無料・店頭買取も致します。

先代が残された収集品、古い家や蔵の整理、引越しなどで出た美術品・茶道具、武器、掛軸、絵画などなどその他幅広い種類と品目を買取り致しております。



お元気に活動されている75歳以上の方へ

「生涯現役証」

をお贈りします!!

知事から

対象者

県内に在住する満75歳以上の方(申請日現在)で、農林水産業や商工業、ボランティア活動、地域活動、スポーツ・レクリエーション活動、文化活動などを行っている方

特典

協賛店で料金割引やポイントなどの特典を受けることができます。

申請方法

- ご本人、推薦者(ご家族、ご親戚、ご友人などご本人様の同意を得られた方)からお申し込みいただけます。
- 申請書にご記入の上、郵便又はファックスにより下記の送付先までお送りください。

受付期間 随時受付

※原則申請のあった月の翌月にお送りします。
※推薦の場合は、推薦者に「生涯現役証」をお送りします。



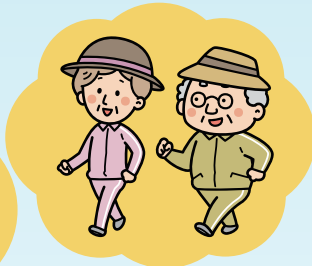
携帯カード



賞状



健康長寿しまねマスコットキャラクター まめなくん



お礼やプレゼントとしてお渡しするのはいかがですか?

- 記念日に、おじいちゃん・おばあちゃんへ
- 地域活動などで普段お世話になっている方へ
- 小学校等の登下校での見守り隊の方へ
- 趣味を共にしている友人の方へ



お問い合わせ先・送付先

〒690-8501 島根県松江市殿町1
島根県健康福祉部高齢者福祉課
電話 0852-22-5240 ファックス 0852-22-5238

島根県では、「健康長寿日本一」を目指して、明るく生きがいを持って生活できる社会づくり、県民との協働による生涯現役社会づくりの取り組みを進めています。

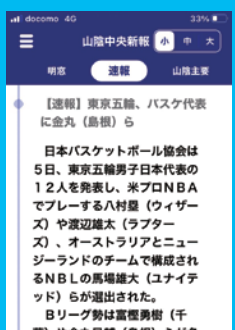
詳しくは

生涯現役証

検索

申請書は県のホームページからもダウンロードすることができます。

S デジタル 山陰中央新報 デジタル いつでもどこでも読める



コロナ感染者の発生、選挙結果、災害、スポーツなどのすぐ知りたい大事な情報から「ブック」で読めます。



教育評論家の原水直樹氏、落語家の柳家金語楼氏、若手作家の島田洋七氏、共同通信記者や専門家の国際情勢や社会課題に関するレポートなど、読み応えのある厳選した記事をお届けします。



朝刊に掲載する記事のうち、厳選した記事が、前日の夕方に届きます(5本程度)。知なニュースをいち早く知ることができます。

コースと価格

現購読者さま、新規購読者さま向けコース
【月額】新聞購読料 + 550円(税込)

山陰両県外の未購読者さま向けコース(Sデジ単独プラン)
【月額】新聞購読料と同じ3,300円(税込)

隠岐地区・山陰両県外購読者さま向けコース
【月額】新聞購読料のみの3,300円(税込)

入会キャンペーン
毎月抽選で50名にQUOカード500円分プレゼント!!
お得なキャンペーン実施中

紹介キャンペーン
Sデジ新規契約者をご紹介でもなくQUOカード1,000円分プレゼント!!

※新規契約者の方が契約後1週間以内に紹介フォームを送信してください。必ず契約後にお送りください。契約前は無効になります。※未契約者からの紹介もOKです。※QUOカードは新規読者様の契約が確認でき、3ヶ月以上ご購読いただいた場合のみお送りいたします。

詳細はコチラ



スマホまたはPC、タブレットでWEBからお申し込み下さい。

お申し込みはコチラ

山陰中央新報 検索

https://www.sanin-chuo.co.jp/



ご登録された方は、Web版(ホームページ)からと専用アプリでご利用いただけます。



※ご登録いただきました個人情報につきましては、山陰中央新報社および販売所が適切に管理し、各種デジタル版サービスの提供やお支払いに利用させていただきます。

山陰中央新報 デジタル

お問い合わせ先

山陰中央新報社 読者局

〒690-8668 島根県松江市殿町383 [平日 9:30~17:30] TEL 0852-32-3500 FAX 0852-32-3399

ねんりんピック岐阜2021予選

10、11月に開催される60歳以上を対象にしたスポーツと文化の祭典「第33回全国健康福祉祭ぎふ大会」(ねんりんピック岐阜2021)の出場選手選考会を兼ねた島根県健康福祉祭が県内各地で開催され、全国を目指して熱戦を展開しました。

ねんりんピック

シニア世代、いきいきと交流

「ねんりんピック」の愛称で親しまれている全国健康福祉祭は、60歳以上の方々を中心とするスポーツ、文化、健康と福祉の総合的な祭典です。多彩なイベントが開催され、地域や世代を超えた交流の輪が広がっています。スポーツや文化活動を通じ健康で心豊かな暮らしを送る人や団体を紹介します。

ゴルフ

全国目指し、1110人が熱戦

ゴルフ競技島根県予選は5月27日、松江市宍道町の玉造温泉カントリークラブで行われました。1110人がエントリーし、あいにくの梅雨空を吹き飛ばす熱戦を展開しました。写真。参加者は3〜4人1組に分かれ、午前8時に競技開始。18ホールストロークプレー(パー72)のダブルペリア方式で競い合いました。女性出場者で最年長の藤原史子さん(83)は松江市はゴルフ歴50年以上。「主人に勧められて始めましたが、今では生きがい。健康に過ごさせているのはゴルフのおかげです」と、笑顔でプレーを続けていました。

ねんりんピック代表選手は次の通りです。(敬称略) 坪倉成、竹田二鍋、大月久志



弓道

島根県健康福祉祭

生涯現役で自分を磨く 80代も出場

弓道の島根県予選(島根県弓道連盟主催)は6月20日、出雲市今市町の市営一の谷公園弓道場で行われ、60〜80代のシニア弓道愛好家12人が腕を競いました。写真。開会式では競技委員長を務める吉田耕一会長が「コロナ対策に健康に留意し、健闘を祈ります」と激励。競技は28m先の直径36cmの的を狙う近接競技の個人戦で行われ、1人8射の合計的中数で競いました。4人が7本の中で並び、1本射詰競技による決定戦を制した財間昭典さん(61)が優勝。ねんりんピックでは監督を含め7人の団体に挑戦します。



田市は「弓道は年齢、性別、体格に関係なく上達が見込めます。生涯現役で自分を磨きたい」と話していました。

ねんりんピック代表選手は次の通りです。(敬称略) 財間昭典、郷原隆志、神代博志、柳楽有香里、山本修三、中田保、生越悟

2WAY方式でネズミ追放!

コンセントに差し込むだけで木造一戸二階建ての広範囲に!



超音波(約2.5万ヘルツ)+電磁波
●サイズ/35×60×110mm●重さ/110g●材質/ABS樹脂●仕様/定格電圧:100V、定格周波数:50/60Hz、定格消費電流/5W、首圧レベル/130dB●付属品/保証書・取り扱い説明書付●日本製●1年間品質保証

NEWマウスキラーは、ネズミが最も嫌う電磁石より発生させる電磁波と音から実績のある超音波方式を一体化させた2WAY方式の最新型ネズミ撃退器です。超音波方式(約2.5万ヘルツ)は、指向性がありますがネズミ撃退には非常に力を発揮します。電磁波による方式は無指向性となり部屋の空間に電磁場を作ることによってネズミの脳に不快感を与え、その場から撃退します。ネズミが、慣れないように超音波と電磁波を断続的に(約40秒間)自動切り換えを行い更にその40秒間の中で約1秒間隔で起動と停止の繰り返しを1クールとして約1分間隔の割合で停止、起動を行います。NEWマウスキラーは、本製品を中心とした球型範囲で木造一戸二階建て程に有効ですが、天井等のネズミが特にいる場合は本製品を天井裏にセットすればさらに効果があります。ハムスター等ネズミ科に属する動物以外は無害ですので安心してご使用になれます。赤ランプは、正常に作動している間は常に点滅しております。

NEWマウスキラー「ちゅう助」
商品番号 J-3095
一括 12,800円(税別)
価格 14,080円(税込)
送料880円(税別) 税込送料968円
※カード分割例 2,816円×5回(税込・送料別途)

※ご使用30日以内に効果がない場合には返品を受け付けます。

お申し込みは今すぐ!!

●お申し込みは、電話・FAXまたはハガキでどうぞ! ●お届けは、7日後 ●お支払いは代金引換かクレジットカード(分割可)。※代引き手数料・1万円以下330円、3万円以下440円、10万円以下660円、いずれも税抜き。●現金書留による前払い歓迎!送料半額サービス。商品代金+送料(半額)の合計をご送金ください。●返送料はお客様ご負担。●離島は送料が異なります(なお、地域と送料についての詳細はお問合せ下さい)。※お客様の個人情報は、商品発送のほか、当社のご案内以外の目的には利用いたしません。ご案内が不要な場合はお知らせ下さい。

お急ぎの方はお電話(フリーダイヤル)で
0120-155-220
お申込お電話の受付は、朝9時~夜8時まで。
ファックス(24時間受付)でもどうぞ!
FAX 03-3239-0650
各、各種カードによるお支払いもOK!
ジャパンライブラリー
〒102-0083 東京都千代田区麹町2-7-3
半蔵門ウツドフィールドビル 2F
インターネット、携帯、スマートフォンから専用サイトへ
http://www.jplib.jp

トイレもしゃがめなかつた 曲げ伸ばしの悩みが!?

話題の北海道産 極生「新・軟骨成分」



階段の上り下りが
つらくてつらくて…

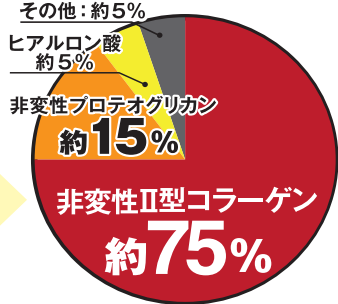
出合えてよかった!
「これ本物だわ!」って

軟骨の主成分は
コンドロイチンや
グルコサミンではない!?

「この歳になると体のあちこちに不具合が出てしまつて。階段の上り下りがつらくてつらくて…。恥ずかしい話ですが、トイレでしゃがめなくて出先で困つたことも何度かあったんですよ」と語る桑山さん。そんな桑山さんが出合ったのが新・軟骨成分だつた。

「しばらく経つたある日、朝いつも布団から起き上がるのにも時間がかかるのに、その日はすつと起き上がったのよ! たまたまかかつて思つたんだけど、中腰になつても、そろりと歩いて大丈夫。『ああ、これは本物だわ!』って驚きました!」

軟骨成分として広く知られている「グルコサミン」や「コンドロイチン」ですが、これらは軟骨成分そのものではなく、軟骨成分を形作る部品にしかすぎません。実は、軟骨成分の約9割は「非変性プロテオグリカン」と「非変性II型コラーゲン」で



軟骨の構成成分比(水を除く)
「エイト出版 グルコサミン研究 4」
P92 図 4 より当社にて作成

軟骨成分の約9割は
新・軟骨成分が占めている

構成されているので
す(水を除く)。左図
参照

「非変性II型コラーゲン」は軟骨を形成する土台となる成分。「非変性プロテオグリカン」は滑らかな働きに欠かせない保水力や弾力の保持といった働きをします。

つまり、自分の力で歩むためには、軟骨成分そのものであるこれらの新・軟骨成分を摂ることが大切なのです。

北海道産の天然鮭に注目

内閣総理大臣賞受賞

へと繋がった日本発の抽出技術

抽出・製造が非常に難しく、実用化は不可能と言われてきた新・軟骨成分。特に「非変性プロテオグリカン」はかつて1g 3,000万円もしたほど貴重な成分。実用化への道は困難を極めました。数々の試行錯誤の結果、北海道産の天然鮭からこれらの成分を効率的に抽出することに成功しました。この抽出方法は今までにない抽出方法として「内閣総理大臣賞受賞」にもつながりました。

研究開発の様子 鳴海 正樹氏

釧路根室産業技術復興センター在籍中に研究主査としてプロジェクトを開始。その後、全国の有名国立大学との共同研究にてサケの軟骨(水頭)から、新軟骨成分を高濃度で濃縮・抽出することに成功した。

※1 極生とは非変性の状態を指します。 ※2 サケ鼻軟骨由来成分 ※3 受賞件名「世界の常識を覆した「プロテオグリカン」の製造方法」の開発

軟骨成分の約90%を占める
非変性プロテオグリカンと非変性II型コラーゲンが同時に摂れる!



一度限りの特別価格

北海道生まれの 極生 新・軟骨成分

国産『北国の恵み』

通常価格 ~~2,160円~~ 内容量:30粒(約10日分)

480円

送料 無料 (税込) もらひ +

お申し込み番号をお伝え下さい

初めての方、1世帯(1袋)限りの特典です。

お得な「定期便」もございます。詳しくはお電話で!



「北国の恵み」を
飲んだ91%の人が
満足しています。

※「北国の恵み」を定期購入で3ヶ月目のお客様から無作為に抽出した100名にアンケート調査(2013年5月~6月)「満足」「やや満足」と回答した方91名、「普通」「やや不満」「不満」と回答した方9名

おかげ様で
170万袋突破!

※4 (93粒換算)2013年1月~2021年4月時点の累計販売数

- こんな方に!
- 最近、杖をつくようになった
 - 正座や立ち上がりがつらい
 - 家の中の小さな段差でもつらい
 - 重いものを持ち上げると「違和感」が

お申し込みは今すぐお電話で!

お申込番号 6888 受付時間/24時間(年中無休)

通話料無料 0120-060-226

※商品のお届け/お申込後、1週間程度でネコポスにてお届けします。※お支払い方法/コンビニ・郵便局払い(手数料無料)またはクレジットカード。※返品について/お客様都合による返品はお受けできませんのでご了承ください。不良品の返品・交換は商品到着後8日以内にご連絡ください。(送料当社負担)。※個人情報について/お客様の個人情報は、商品の発送及びご案内以外には使用いたしません。

株式会社ウェルヴィーナズ 〒150-0043 東京都渋谷区道玄坂1-16-5 大下ビル8F wellvenus